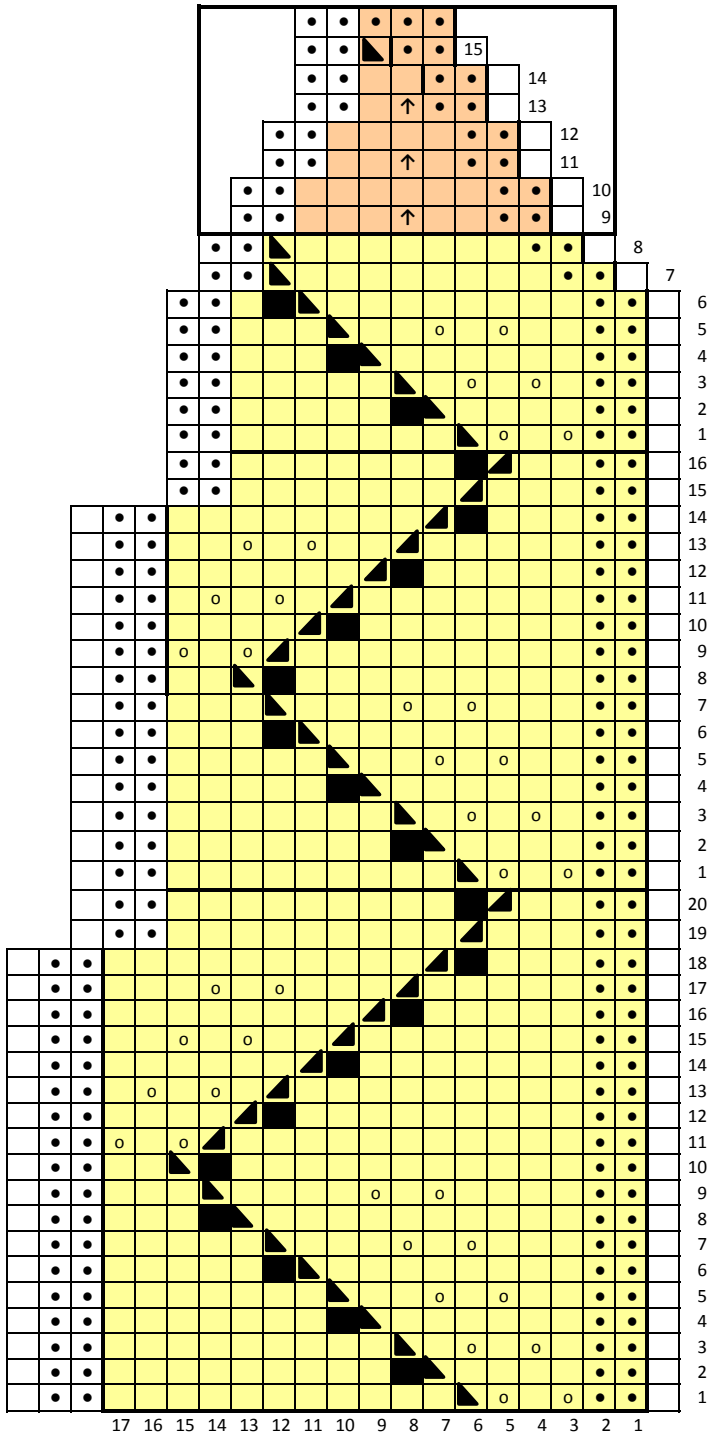


## Kúszó levelek záró minta



Az ismétlődő minta egység 16-17 szemből indul és 20 sorból áll.  
A visszáján többnyire fedetten dolgozunk, de mintát is kötünk.  
A minta szémszáma változó, két soron belül rendeződik.

Majd három ciklusban kicsinyítjük a leveleket míg zárjuk a mintát.

Tipikus körkötös minta, a színén minden további nélkül könnyedén kivitelezhető a minden sorban minta.

- záró mintaegység
- ismétlődő mintaegység
- színén sima, visszáján fordított
- ráhajtás, színén ráhajtás, visszáján fordítottan kötjük (fedetten)
- színén fordított, visszáján sima
- két sima szem egybekötve, visszáján két fordítottat egybeköt
- egy szemet simán átemelünk, 1 sima, az átemelt szemet áthuzzuka lekötött szemén visszáján két fordított egybeköt
- két szemet egyszerre simán átemelünk, 1 sima, az átemelt szemeket áthuzzuk a lekötött szemén.
- nincs szem, technikai megjelenítéshez szükséges