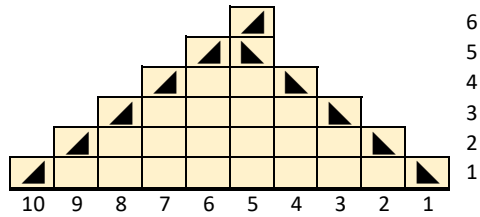


Mindensoros rombuszmintás sapka

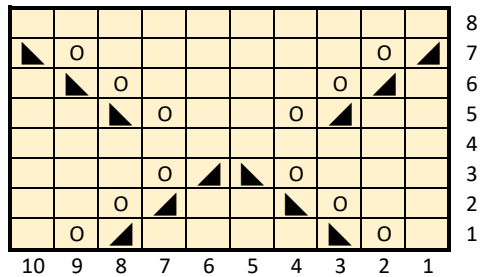
Záró minta, mintaegységként 1 szemre csökkentjük a szemek számát

E.



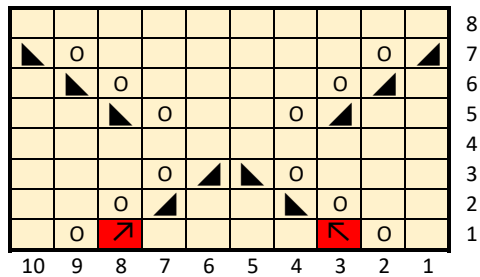
1 x 10 szemes minta

D.



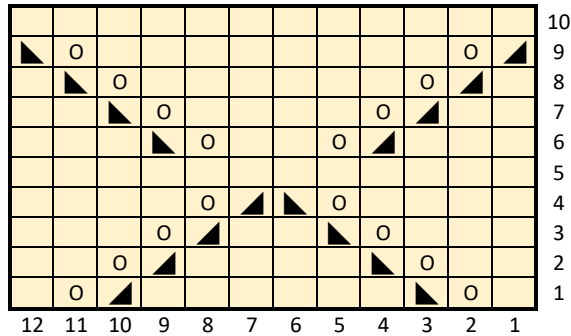
1 x átmenet minta, 12-ről 10-re csökkentjük a mintaegység számát

C.



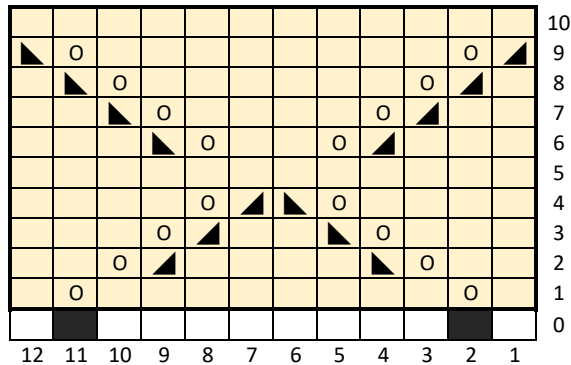
2 x alapminta, 12 szemes mintaegységgel.

B.



1 x kezdőminta, 10 szemből 12 szemre szaporítjuk a mintaegység számát.

A.



Patent minta, kettő sima kettő fordított, 14 sor. Kezdő szemszám 80 szem.